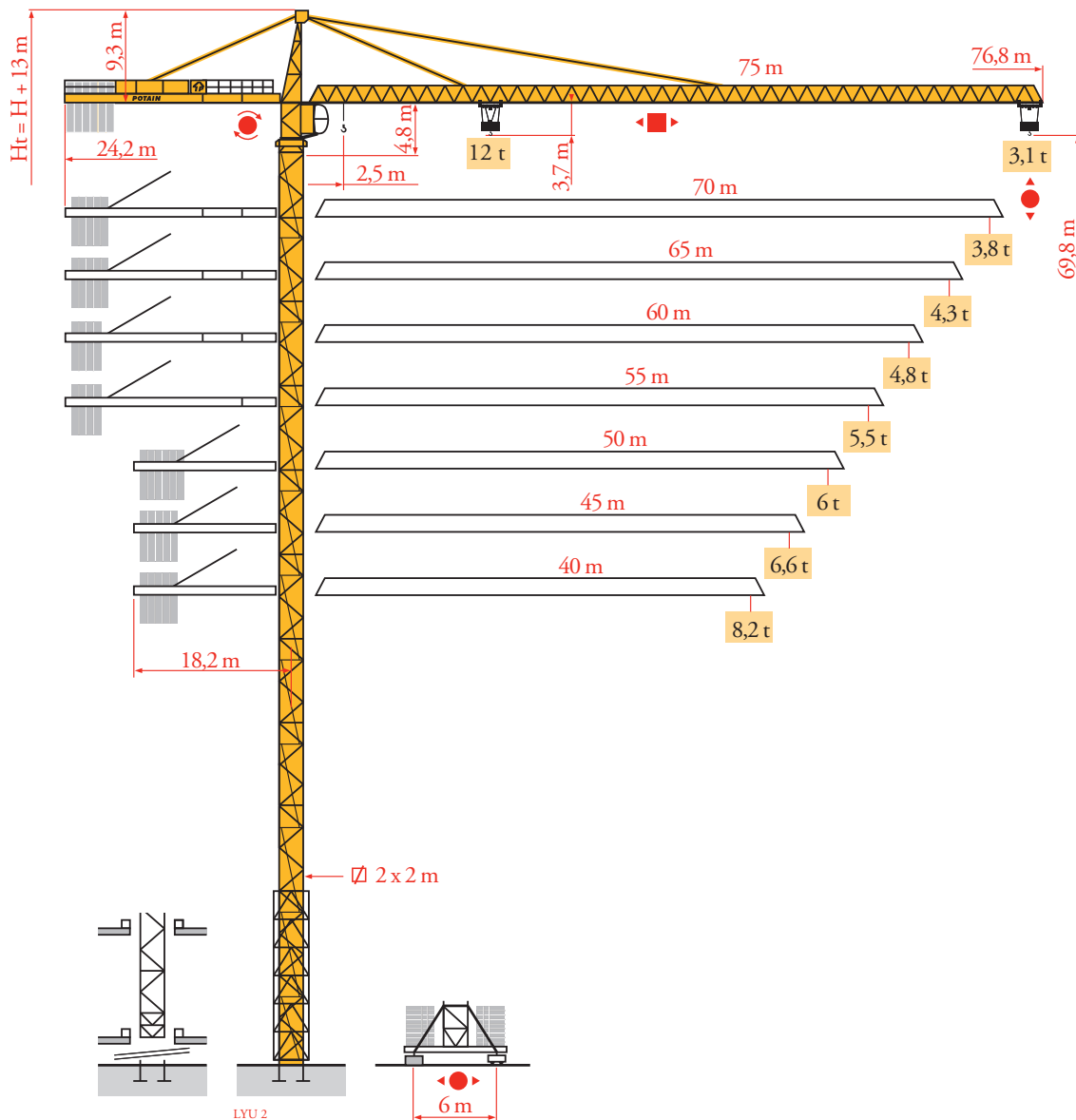


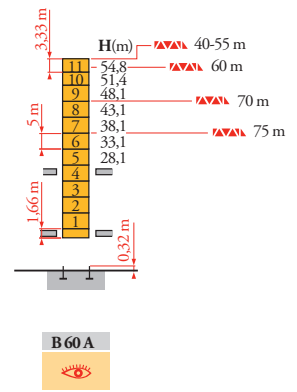
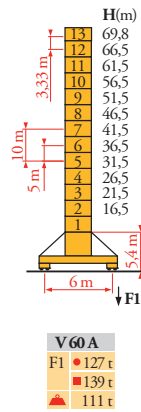
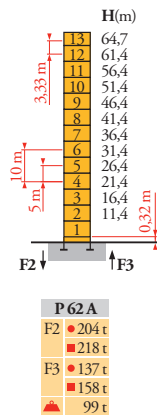
Potain MD 345B L12



Mat / Réactions
 Maste / Eckdrücke
 Masts / Reactions
 Mástil / Reacciones
 Torre / Reazioni
 Tramo / Reações
 Композиции башни /
 Реакции

LVU 4

2 m
 40 m ⇒ 75 m



P 62 A

F2	• 204 t
	■ 218 t
F3	• 137 t
	■ 158 t
	▲ 99 t

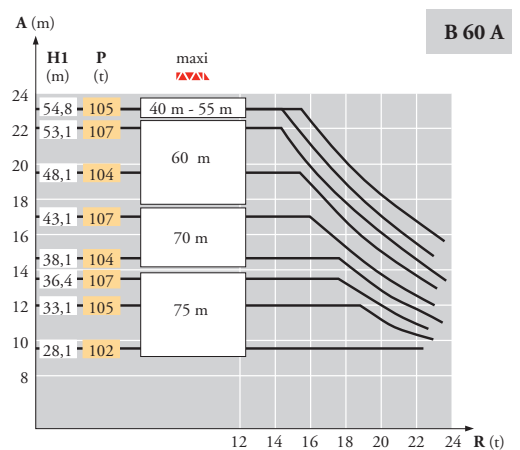
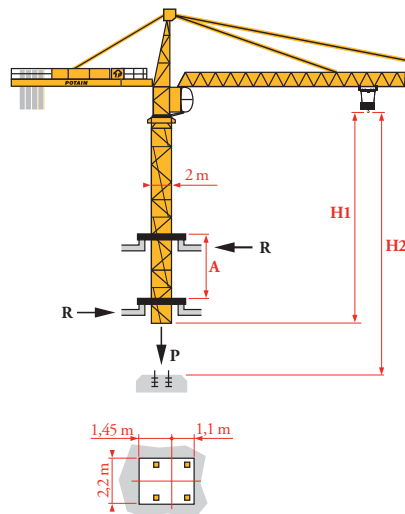
V 60 A

F1	• 127 t
	■ 139 t
	▲ 111 t

B 60 A

Télescopage sur dalles
 Kletterkrane im Gebäude
 Climbing crane
 Telescopage gruas trepadoras
 Gru in cavedio
 Telescopagem sobre lages
 Кран, ползущий внутри здания

LVU 3



FR

- Réactions en service
- Réactions hors service
- ▲ A vide sans lest (ni train de transport) avec flèche et hauteur maximum
- i Nous consulter

DE

- Reaktionskräfte in Betrieb
- Reaktionskräfte außer Betrieb
- ▲ Ohne Last, Ballast (und Transportachse), mit Maximalausleger und Maximalhöhe
- Auf Anfrage

EN

- Reactions in service
- Reactions out of service
- ▲ Without load, ballast (or transport axes), with maximum jib and maximum height
- Consult us

ES

- Reacciones en servicio
- Reacciones fuera de servicio
- ▲ Sin carga, sin lastre, (ni tren de transporte), flecha y altura máxima
- Consultarnos

IT

- Reazioni in servizio
- Reazioni fuori servizio
- ▲ A vuoto, senza zavorra (ne assali di trasporto) con braccio massimo e altezza massima
- Consultateci

PT

- Reações em serviço
- Reações fora de serviço
- ▲ Sem carga (nem trem de transporte)- sem lastro com lança e altura máximas
- Consultar-nos

RU

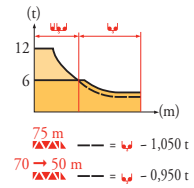
- Реакции при работе
- Реакции в покое
- ▲ Вес без груза, балласта (или транспортных осей), с максимальной длиной стрелы и максимальной высотой
- Проконсультируйтесь у нас

Courbes de charges
Lastkurven
Load diagrams
Curvas de cargas
Curve di carico
Curva de cargas
Диаграммы грузоподъемностей

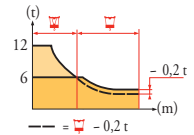
LVU3



75 m	2,5 ▶	22,9	25	27	30	32	35	37	39,2	44,7	47	50	52	55	57	60	62	65	67	70	72	75 m	
▲▼▲▲		12	10,8	9,8	8,6	7,9	7	6,5	6	6	5,6	5,2	5	4,7	4,4	4,2	4	3,8	3,6	3,4	3,3	3,1 t	
70 m	2,5 ▶	24,7	27	30	32	35	37	40	42,7	48,3	50	52	55	57	60	62	65	67	70 m				
▲▼▲▲		12	10,8	9,5	8,7	7,8	7,3	6,5	6	6	5,8	5,5	5,1	4,9	4,6	4,4	4,2	4	3,8 t				
65 m	2,5 ▶	25,1	27	30	32	35	37	40	42	44	49,2	52	55	57	60	62	65 m						
▲▼▲▲		12	11	9,7	9	8	7,5	6,8	6,4	6	6	5,6	5,3	5	4,7	4,6	4,3 t						
60 m	2,5 ▶	25,4	27	30	32	35	37	40	42	44,5	49,7	52	55	57	60 m								
▲▼▲▲		12	11,2	9,8	9,1	8,1	7,6	6,9	6,5	6	6	5,7	5,3	5,1	4,8 t								
55 m	2,5 ▶	26,1	27	30	32	35	37	40	42	45	45,7	51,1	52	55 m									
▲▼▲▲		12	11,5	10,2	9,4	8,4	7,9	7,1	6,7	6,1	6	6	5,9	5,5 t									
50 m	2,5 ▶	26,6	30	32	35	37	40	42	45	47	50 m												
▲▼▲▲		12	10,4	9,6	8,6	8	7,3	6,8	6,3	5,9	5,45 t												
45 m	2,5 ▶	27,6	30	32	35	37	40	42	45 m														
▲▼▲▲		12	10,9	10,1	9	8,4	7,7	7,2	6,6 t														
40 m	2,5 ▶	29,2	30	32	35	37	40 m																
▲▼▲▲		12	11,6	10,7	9,7	9	8,2 t																



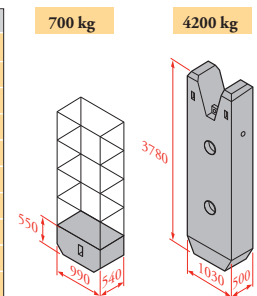
75 m	2,7 ▶	23,4	25	27	30	32	35	37	40,7	41,9	45	47	50	52	55	57	60	62	65	67	70	72	75 m	
▲▼▲▲		12	11,1	10,1	8,9	8,2	7,3	6,8	6	6	5,5	5,2	4,7	4,5	4,2	4	3,7	3,5	3,3	3,1	2,9	2,8	2,6 t	
70 m	2,7 ▶	25	27	30	32	35	37	40	43,8	45,2	47	50	52	55	57	60	62	65	67	70 m				
▲▼▲▲		12	11	9,7	8,9	8	7,5	6,8	6	6	5,7	5,3	5	4,6	4,4	4,1	3,9	3,7	3,5	3,3 t				
65 m	2,7 ▶	25,3	27	30	32	35	37	40	42	44,6	46	50	52	55	57	60	62	65 m						
▲▼▲▲		12	11,1	9,8	9,1	8,1	7,6	6,9	6,5	6	6	5,4	5,1	4,8	4,5	4,2	4,1	3,8 t						
60 m	2,7 ▶	25,8	27	30	32	35	37	40	42	45,6	47,1	50	52	55	57	60 m								
▲▼▲▲		12	11,4	10	9,3	8,3	7,8	7,1	6,7	6	6	5,6	5,3	4,9	4,7	4,4 t								
55 m	2,7 ▶	26,5	27	30	32	35	37	40	42	45	46,9	48,3	52	55 m										
▲▼▲▲		12	11,7	10,4	9,6	8,6	8,1	7,3	6,9	6,3	6	6	5,5	5,1 t										
50 m	2,7 ▶	27	30	32	35	37	40	42	45	47,8	49,3	50 m												
▲▼▲▲		12	10,6	9,8	8,8	8,3	7,5	7,1	6,5	6	6	5,9 t												
45 m	2,7 ▶	28,1	30	32	35	37	40	42	45 m															
▲▼▲▲		12	11,1	10,3	9,2	8,6	7,9	7,4	6,8 t															
40 m	2,7 ▶	29,7	30	32	35	37	40 m																	
▲▼▲▲		12	11,9	11	9,9	9,3	8,45 t																	



Lest de contre-flèche
Gegenauslegerballast
Counter-jib ballast
Lastre de contra flecha
Contrappeso
Lastros da contra lança
Балласт на консоли

LVU4

▲▼▲▲	▲▼▲▲	50 LVF - 75 LVF - 100 LVF			150 LCC		
		4200 kg	700 kg	▲ (kg)	4200 kg	700 kg	▲ (kg)
75 m	24,2 m	5	2	22 400	4	5	20 300
70 m	24,2 m	4	4	19 600	4	1	17 500
65 m	24,2 m	4	2	18 200	3	5	16 100
60 m	24,2 m	3	4	15 400	3	1	13 300
55 m	24,2 m	3	2	14 000	2	5	11 900
50 m (B60A)	24,2 m	3	-	12 600	2	4	11 200
50 m	18,2 m	5	2	22 400	4	5	20 300
45 m	18,2 m	4	4	19 600	4	1	17 500
40 m	18,2 m	4	1	17 500	3	4	15 400



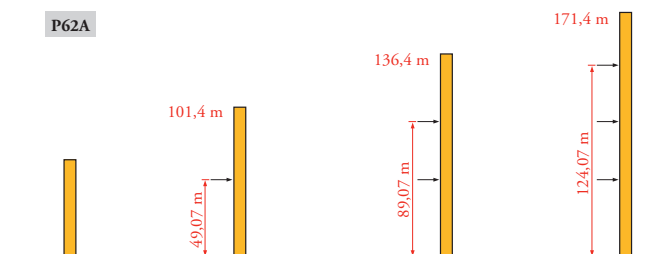
Lest de base - Grundballast
Base ballast - Lastre de base
Zavorra di base - Lastros da base
Базовый балласт

LVU3

2 m	V 60 A	H (m)	▲ (t)															
			69,8	66,5	61,5	56,5	51,5	46,5	41,5	36,5	31,5	26,5	21,5	16,5				
			108	108	108	108	108	108	108	96	96	96	96	84	84			

Ancrages
Verankerungen
Anchorages
Anclaje
Ancoraggio
Ancoragem
Рамки для крепления к зданию










LVU4

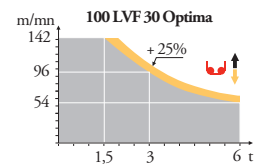
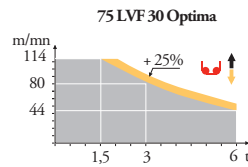
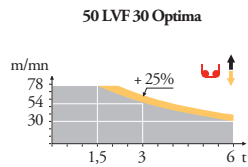


	FR	DE	EN	ES	IT	PT	RU
A	Distance entre cadres	Abstand zwischen den Rahmen	Distance between collars	Distancia entra marcos	Distanza fra i telai	Distância entre quadros	Расстояние между рамками крепления
H	Hauteur grue	Kranhöhe	Crane height	Altura grúa	Altezza gru	Altura da grua	Высота крана
P	Poids de la grue(en service)	Krangewicht (in Betrieb)	Crane weight (in service)	Peso de la grúa (en servicio)	Peso della gru (in servizio)	Peso da grua (em serviço)	Вес крана (при работе)
R	Réaction horizontale	Horizontalkräfte	Horizontal reaction	Reaccion horizontal	Reazione orizzontale	Reacção horizontal	Горизонтальные реакции
	Voir télescopage sur dalles	Siehe Kletterkrane im Gebäude	See climbing crane	Veja grua trepadora	Consultare gru in cavedio	Ver telescopagem sobre lages	См. кран, ползущий внутри здания

Mécanismes
Antriebe
Mechanisms
Mecanismos
Meccanismi
Mecanismos
Механизмы

LYU 8

		U↑					UU↑					ch-PS hp	kW							
	50 LVF 30 Optima	m/min	2,4	9,6	30	38	54	78	1,2	4,8	15	19	27	39	50	37	340 m			
		τ	6	6	6	4,5	3	1,5	12	12	12	9	6	3						
	75 LVF 30 Optima	m/min	0	→	44	→	56	→	80	→	114	0	→	22	→	28	→	40	→	57
		τ	6		4,5		3		1,5	12		9		6		3				
	100 LVF 30 Optima	m/min	0	→	54	→	68	→	96	→	142	0	→	27	→	34	→	48	→	71
		τ	6		4,5		3		1,5	12		9		6		3				
	150 LCC 30	m/min	86	→	103	→	129	→	172	→	206	43	→	52	→	65	→	86	→	103
		τ	6		4,5		3		1,5		0,75	12		9		6		3		1,5
	6 DVF 4	m/min	0 → 50 (12 t) 0 → 100 (6 t) 0 → 120 (3 t)									5,5	4							
	RVF 182 Optima +	tr/min U/min rpm	0 → 0,7									2 x 12	2 x 9							
	V 60 A RT 544 A1 2V R ≥ 13 m	m/min	13,5 - 27									4 x 7	4 x 5,2							
		 IEC 60204-32					 kVA													
		400 V(+10% -10%) 50 Hz / 480 V(+ 6% -10%) 60 Hz					50 LVF : 75 kVA 75 LVF : 100 kVA 100 LVF : 125 kVA 150 LCC : 175 kVA													



FR

Levage
Distribution
Orientation
Translation

DE

Heben
Katzfahren
Schwenken
Kranfahren

EN

Hoisting
Trolleying
Slewing
Travelling

ES

Elevación
Distribución
Orientación
Traslación

IT

Sollevamento
Distribuzione
Rotazione
Traslazione

PT

Elevação
Distribuição
Rotação
Translação

RU

Подъем
Перемещение каретки
Поворот
Перемещение крана



Document commercial non contractuel. Pour toute information technique se référer à la notice correspondante.

Unverbindliches Vertriebsdokument. Für technische Informationen, siehe die entsprechenden Anweisungen.

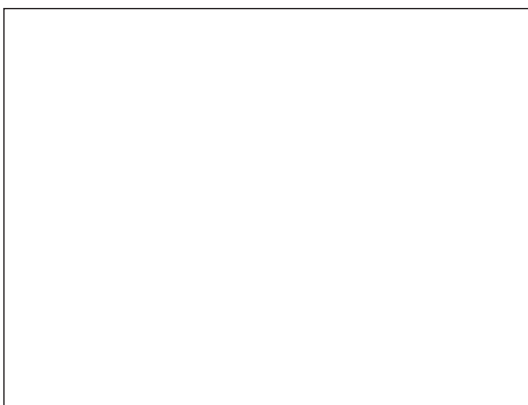
This commercial document is not legally binding. For any technical information, please refer to the corresponding instructions.

Documento comercial no contractual. Para cualquier información técnica, ver la noticia correspondiente.

Documento commerciale non vincolante, per tutte le informazioni tecniche fare riferimento al catalogo istruzioni.

Documento comercial não contractual. Para qualquer informação técnica complementar consultar as respectivas instruções.

Этот коммерческий документ не является юридически обязательным. Для получения технической информации, см. соответствующие инструкции.



Manitowoc - Americas - World Headquarters
2400 S. 44th Street • Manitowoc • WI 54220 USA
Tel: +1 920 684 4410 • Fax: +1 920 652 9778

Manitowoc - Europe, Middle East & Africa
Ecully, France
18, rue de Charbonnières B.P. 173 • 69132 ECULLY Cedex • FRANCE
Tel: +33 (0)4 72 18 20 20 • Fax: +33 (0)4 72 18 20 00

Manitowoc - Asia Pacific
16F Xu Hui Yuan Building,
1089 Zhongshan No.2 Road (S) • Shanghai 200030 China
Tel: +86 21 6457 0066 • Fax: +86 21 6457 4955

MD 345B L12

REF. 2003 48 LYU 8