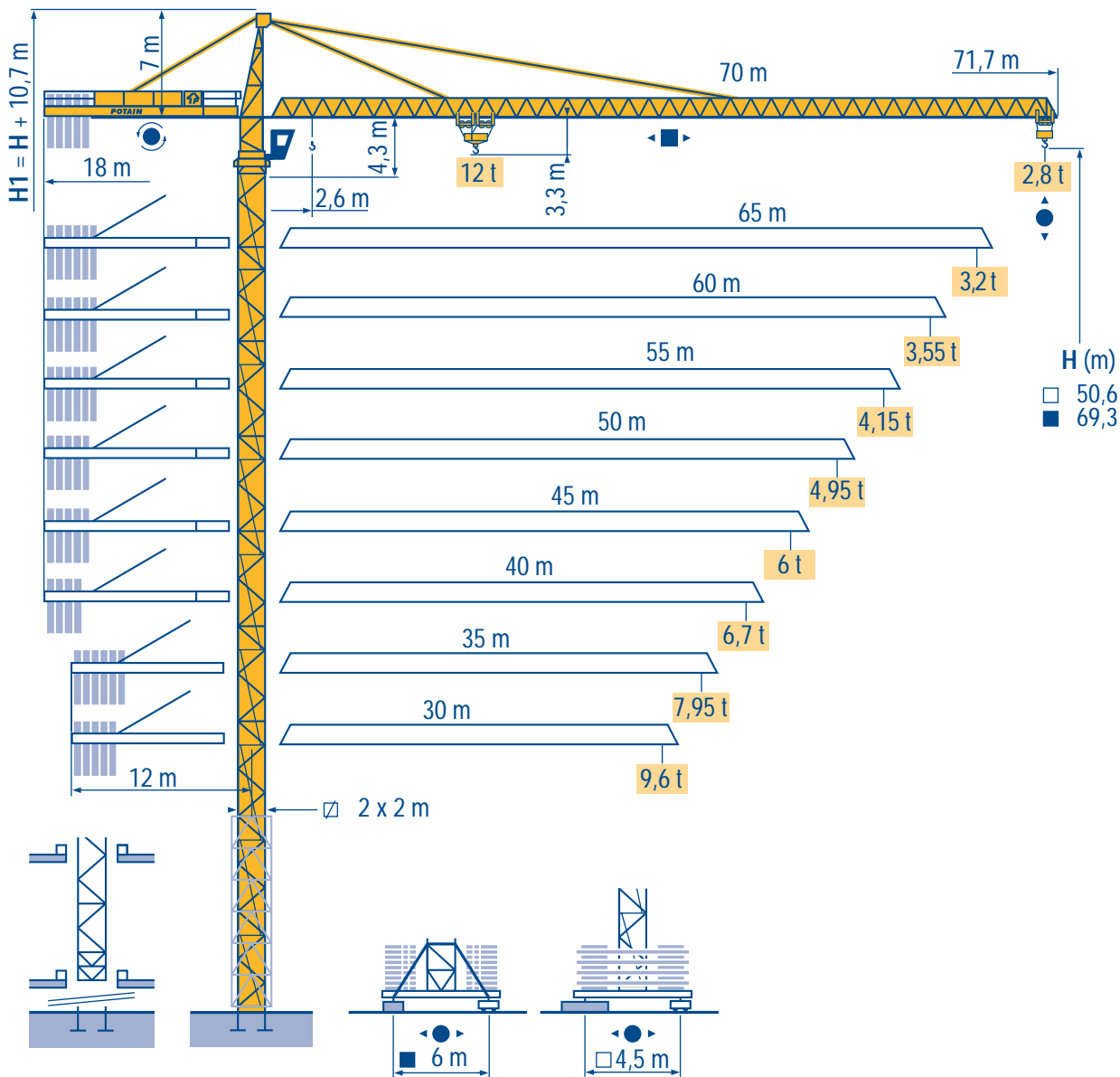


TOPKIT MD 285 A



HD



HDT



GTMR



CITY CRANE



TOPKIT MD



MR



MAXI MD



MAXI TOPKIT



CE FEM 1.001-A3

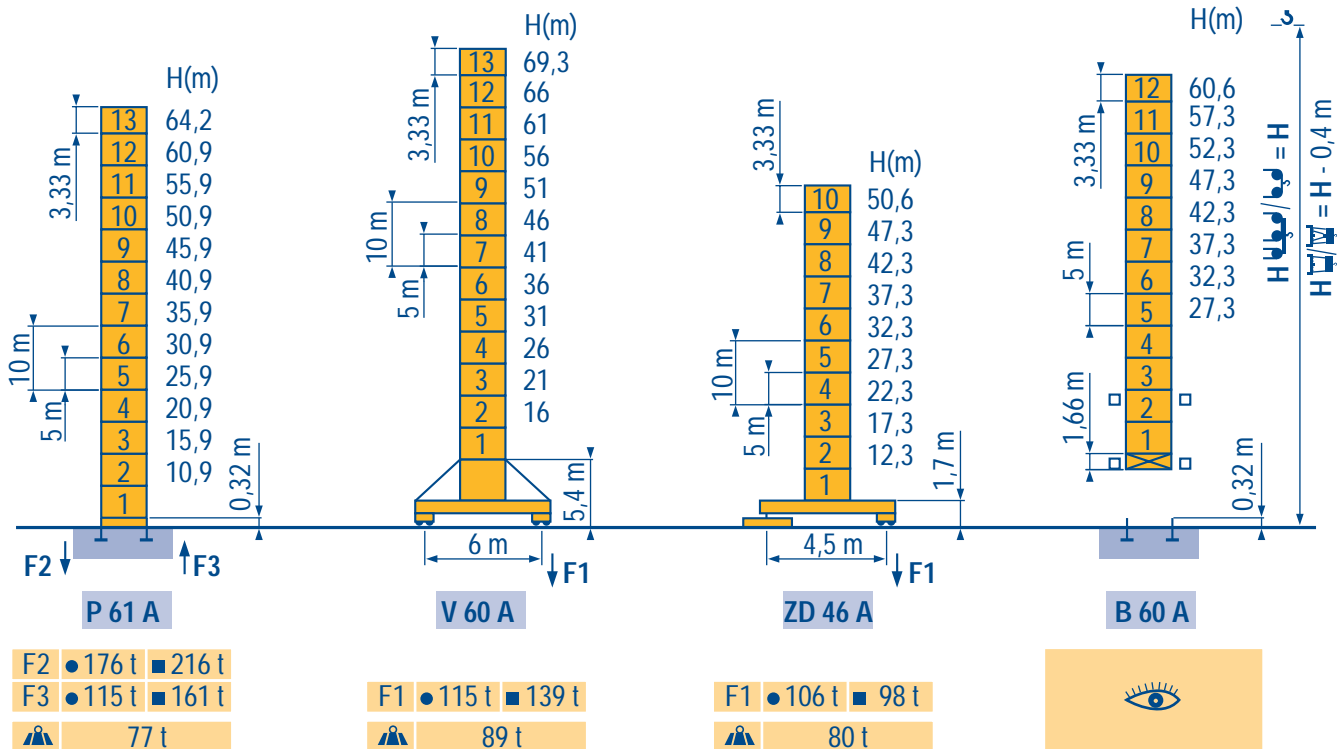


POTAIN



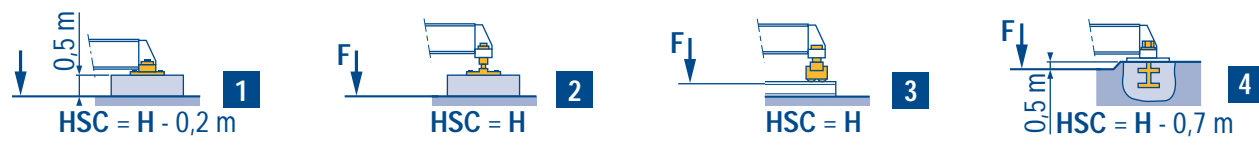
2 m
MD 285 A J12

30 m → 70 m



ZD 46 A

LPR 1



Voir télescopage sur dalles
Réactions en service
Réactions hors service
A vide sans lest avec flèche et hauteur maximum.

F See climbing crane
Reactions in service
Reactions out of service
Without load and ballast with longest jib and maximum height.

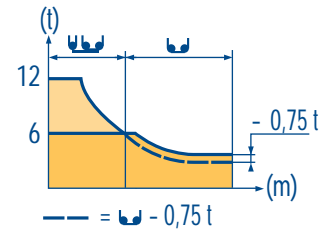
GB Consultare gru in cavedio
Reazioni in servizio
Reazioni fuori servizio
A vuoto senza zavorra e con braccio massimo e altezza massima.

Siehe Kletterkrane im Gebäude
Reaktionskräfte in Betrieb
Reaktionskräfte außer Betrieb
Ohne Last und Ballast mit Maximalausleger und Maximalhöhe.

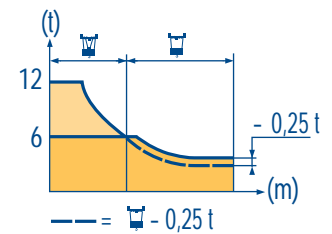
D Veá grúa trepadora
Reacciones en servicio
Reacciones fuera de servicio
Sin carga, sin lastre con flecha y altura máxima.

E 见楼板顶升
工作状态下的反应
非工作状态下的反应
空载, 无配重, 起重臂和高度均为最大值

70 m	3 ▶	19,4	20	22	25	27	30	32	33,9	38	40	42	45	47	50	52	55	57	60	62	65	67	70 m
▲▲▲		12	11,6	10,3	8,8	8	7	6,5	6	6	5,6	5,3	4,9	4,6	4,3	4,1	3,8	3,7	3,4	3,3	3,1	3	2,8 t
65 m	3 ▶	19,8	20	22	25	27	30	32	34,8	38,6	40	42	45	47	50	52	55	57	60	62	65 m		
▲▲▲		12	11,8	10,6	9,1	8,3	7,2	6,7	6	6	5,7	5,4	5	4,8	4,4	4,2	3,9	3,8	3,5	3,4	3,2 t		
60 m	3 ▶	19,8	20	22	25	27	30	32	34,9	38,7	40	42	45	47	50	52	55	57	60 m				
▲▲▲		12	11,9	10,6	9,1	8,3	7,3	6,7	6	6	5,8	5,5	5	4,8	4,4	4,2	4	3,8	3,55 t				
55 m	3 ▶		20,6	22	25	27	30	32	35	36,3	40,3	42	45	47	50	52	55 m						
▲▲▲			12	11,1	9,5	8,7	7,6	7,1	6,3	6	6	5,7	5,3	5	4,7	4,4	4,15 t						
50 m	3 ▶		21,7	22	25	27	30	32	35	37	38,3	42,4	45	47	50 m								
▲▲▲			12	11,8	10,1	9,2	8,1	7,5	6,7	6,3	6	6	5,6	5,3	4,95 t								
45 m	3 ▶		23,1	25	27	30	32	35	37	40	42	45 m											
▲▲▲			12	11	10	8,8	8,2	7,3	6,8	6,2	6	6 t											
40 m	3 ▶		24,7	25	27	30	32	35	37	40 m													
▲▲▲			12	11,8	10,8	9,5	8,8	7,9	7,4	6,7 t													
35 m	3 ▶		24,8	25	27	30	32	35 m															
▲▲▲			12	11,9	10,8	9,6	8,9	7,95 t															
30 m	3 ▶		24,8	25	27	30 m																	
▲▲▲			12	11,9	10,9	9,6 t																	

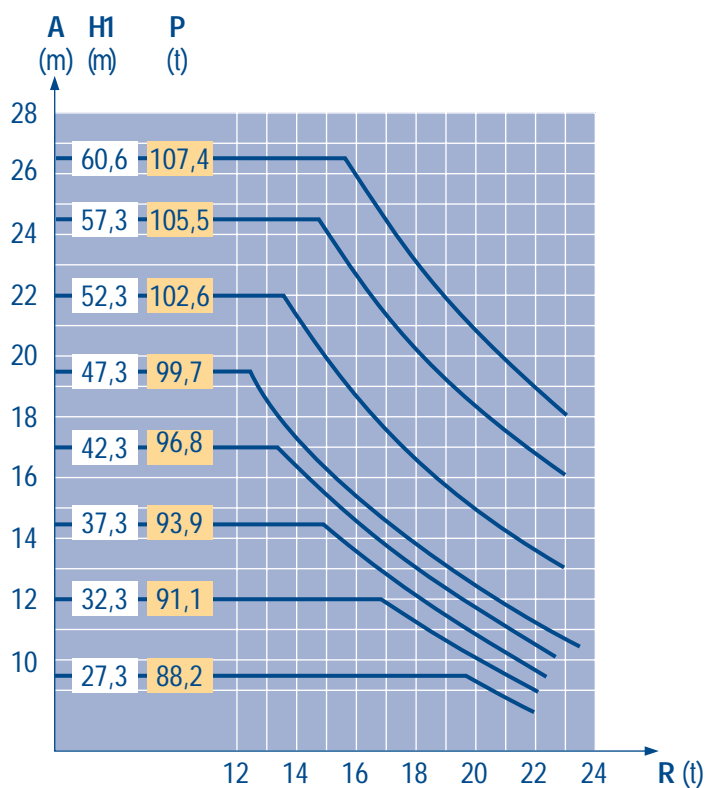
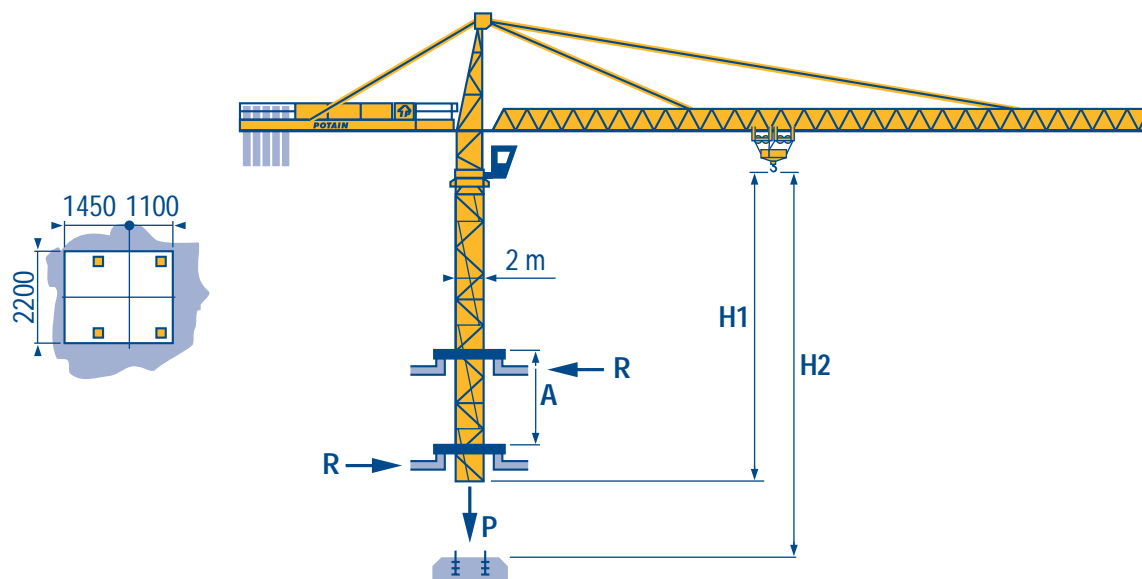


70 m	2,5 ▶	19,6	20	22	25	27	30	32	34,4	35,2	37	40	42	45	47	50	52	55	57	60	62	65	67	70 m
▲▲▲		12	11,7	10,5	9	8,2	7,2	6,6	6	6	5,6	5,1	4,8	4,4	4,1	3,8	3,6	3,3	3,1	2,9	2,7	2,5	2,4	2,25 t
65 m	2,5 ▶	19,8	20	22	25	27	30	32	35	35,8	37	40	42	45	47	50	52	55	57	60	62	65 m		
▲▲▲		12	11,9	10,6	9,1	8,3	7,3	6,7	6	6	5,8	5,2	4,9	4,5	4,2	3,9	3,7	3,4	3,2	3	2,8	2,65 t		
60 m	2,5 ▶		20	22	25	27	30	32	35,5	36,4	37	40	42	45	47	50	52	55	57	60 m				
▲▲▲			12	10,7	9,2	8,4	7,4	6,8	6	6	5,9	5,3	5	4,6	4,3	4	3,8	3,5	3,3	3,1 t				
55 m	2,5 ▶		20,8	22	25	27	30	32	35	37	37,8	40	42	45	47	50	52	55 m						
▲▲▲			12	11,2	9,7	8,8	7,8	7,2	6,4	6	6	5,6	5,3	4,8	4,6	4,2	4	3,7 t						
50 m	2,5 ▶		21,9	22	25	27	30	32	35	37	38,9	39,9	42	45	47	50 m								
▲▲▲			12	11,9	10,3	9,4	8,3	7,6	6,8	6,4	6	6	5,6	5,2	4,9	4,5 t								
45 m	2,5 ▶		23,4	25	27	30	32	35	37	40	41,5	42,6	45 m											
▲▲▲			12	11,1	10,1	8,9	8,3	7,4	6,9	6,3	6	6	5,6 t											
40 m	2,5 ▶		24,8	25	27	30	32	35	37	40 m														
▲▲▲			12	11,9	10,9	9,6	8,9	8	7,5	6,8 t														
35 m	2,5 ▶			25	27	30	32	35 m																
▲▲▲				12	10,9	9,7	9	8,05 t																
30 m	2,5 ▶			25	27	30 m																		
▲▲▲				12	11	9,7 t																		



LPR 1

B 60 A



LPR 1

A Distance entre cadres
H1 Hauteur grue
P Poids de la grue (en service)
R Réaction horizontale

F Distance between collars
Crane height
Crane weight (in service)
Horizontal reaction

GB Distanza fra i telai
Altezza gru
Peso della gru (in servizio)
Reazione orizzontale

I
C

A Abstand zwischen den Rahmen
H1 Kranhöhe
P Krangewicht (in Betrieb)
R Horizontalkräfte

D Distancia entra marcos
Altura grúa
Peso de la grúa (en servicio)
Reaccion horizontal

E 各附着框之间距离
工作状态下降机高度
工作状态下降机重量
水平反力

C

Lest de contre-flèche
Gegenauslegerballast






F
D

Counter-jib ballast
Lastre de contra flecha

GB
E

Contrappeso
平衡臂重

I
C

	4 600 - 4 200 - 3 400 - 2 300 kg		4 200 - 700 kg	
	55/70 RCS - 50/75 LVF		RCS - LVF	120 LCC
				
		(kg)		(kg)
70 m	18 m	27 600	18 m	26 600
65 m	18 m	24 900	18 m	24 500
60 m	18 m	23 000	18 m	23 100
55 m	18 m	22 600	18 m	22 400
50 m	18 m	20 700	18 m	21 000
45 m	18 m	18 000	18 m	18 200
40 m	18 m	16 100	18 m	16 100
35 m	12 m	27 600	12 m	26 600
30 m	12 m	20 700	12 m	21 000

LPR 1

Lest de base
Grundballast



F
D

Base ballast
Lastre de base

GB
E

Zavorra di base
压重

I
C

☐ 2 m	V 60 A ◀●▶	H (m)	69,3	66	61	56	51	46	41	36	31	26	21	16	
		 (t)	108	96	72	60	60	60	60	48	48	48	48	48	48
☐ 2 m	ZD 46 A ◀●▶	H (m)	50,6	47,3	42,3	37,3	32,3	27,3	22,3	17,3	12,3				
		 (t)	90	90	90	90	90	90	90	90	90				

LPR 1

Ancrages
Verankerungen

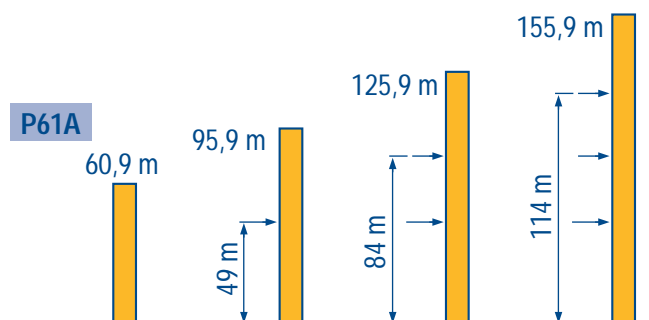
F
D

Anchages
Anclaje

GB
E

Ancoraggio
附着

I
C



LPR 1

		U					UU					ch - PS hp	kW				
	55 RCS 30	m/min	0 → 33		0 → 66			0 → 16,5		0 → 33			55	40,5	370 m > 370		
		t	6		3			12		6							
	70 RCS 30	m/min	0 → 42		0 → 84			0 → 21		0 → 42			70	51	461 m > 461		
		t	6		3			12		6							
	50 LVF 30	m/min	3,5 → 9 → 27 → 37 → 55 → 66							1,7 → 4,5 → 13,5 → 18,5 → 27,5 → 33					50	37	344 m > 344
		t	6	6	6	4,5	3	1,5	12	12	12	9	6	3			
	75 LVF 30	m/min	5 → 13 → 41 → 55 → 82 → 99							2,5 → 6,5 → 20,5 → 27,5 → 41 → 49,5					75	55	601 m > 601
		t	6	6	6	4,5	3	1,5	12	12	12	9	6	3			
	120 LCC 30	m/min	86 → 103 → 129 → 172 → 206							43 → 51,5 → 64,5 → 86 → 103					120	90	652 m > 652
		t	6	4,5	3	1,5	0,75	12	9	6	3	1,5					
	6 D3 V4-2	m/min	10 - 50 (12 t) 100 (6 t)									7,4	5,4				
	RCV 195	tr/min U/min rpm	0 → 0,7									2 x 12	2 x 8,6				
	ZD 46 A RT 443 A1 2V	m/min	15 - 30									4 x 5	4 x 3,7				
	V 60 A RT 544 A1 2V	m/min	13,5 - 27									4 x 7	4 x 5,2				
	TCV 649 ARC R ≥ 13 m H < 41 m	m/min	10 - 50									4 x 6,8	4 x 5				
CEI 38		IEC 38		kVA													
400 V (+6% -10%) 50 Hz		55 RCS/50 LVF : 90 kVA 70 RCS/75 LVF : 110 kVA 120 LCC : 160 kVA					84/534 - 87/405										

LPR 1

	Levage		Hoisting		Sollevamento	
	Distribution		Trolleying		Distribuzione	
	Orientation		Slewing		Rotazione	
	Translation		Travelling		Traslazione	
	Conforme aux directives CEE 84/534 et 87/405 sur le niveau acoustique		In compliance with the EEC 84/534 and 87/405 Instructions on noise level		Conforme alle direttive CEE 84/534 e 87/405 sul livello acustico	
	Nous consulter		Consult us		Consultateci	
	Heben		Elevación		起升	
	Katzfahren		Distribución		变幅	
	Schwenken		Orientación		回转	
	Kranfahren		Traslación		行走	
	Gemäss EWG-Richtlinien 84/534 und 87/405 für den Schall-Leistungspegel		Conforme con las directivas CEE 84/534 y 87/405 sobre el nivel acustico		符合 CEE 84/534 - CEE 87/405 声晌度规定	
	Auf Anfrage		Consultarnos		请向我方咨询	

Réf. 1998.06 LPR 1



18.Rue de Charbonnières, B.P. 173-F
69132 ECULLY Cedex
Tél. (33)04.72.20.20.20
Fax (33)04.72.20.20.00
http://www.potain.fr
E-mail : mkt@potain.fr

TOPKIT MD 285 A

Copyright.Reproduction interdite © POTAIN 1998

Deutschland
POTAIN GmbH Tel : 06.105.704.0
Italia
POTAIN S.p.A. Tel : 039.65.631
China
Zhangjiagang POTAIN Tel : 520. 877.1451