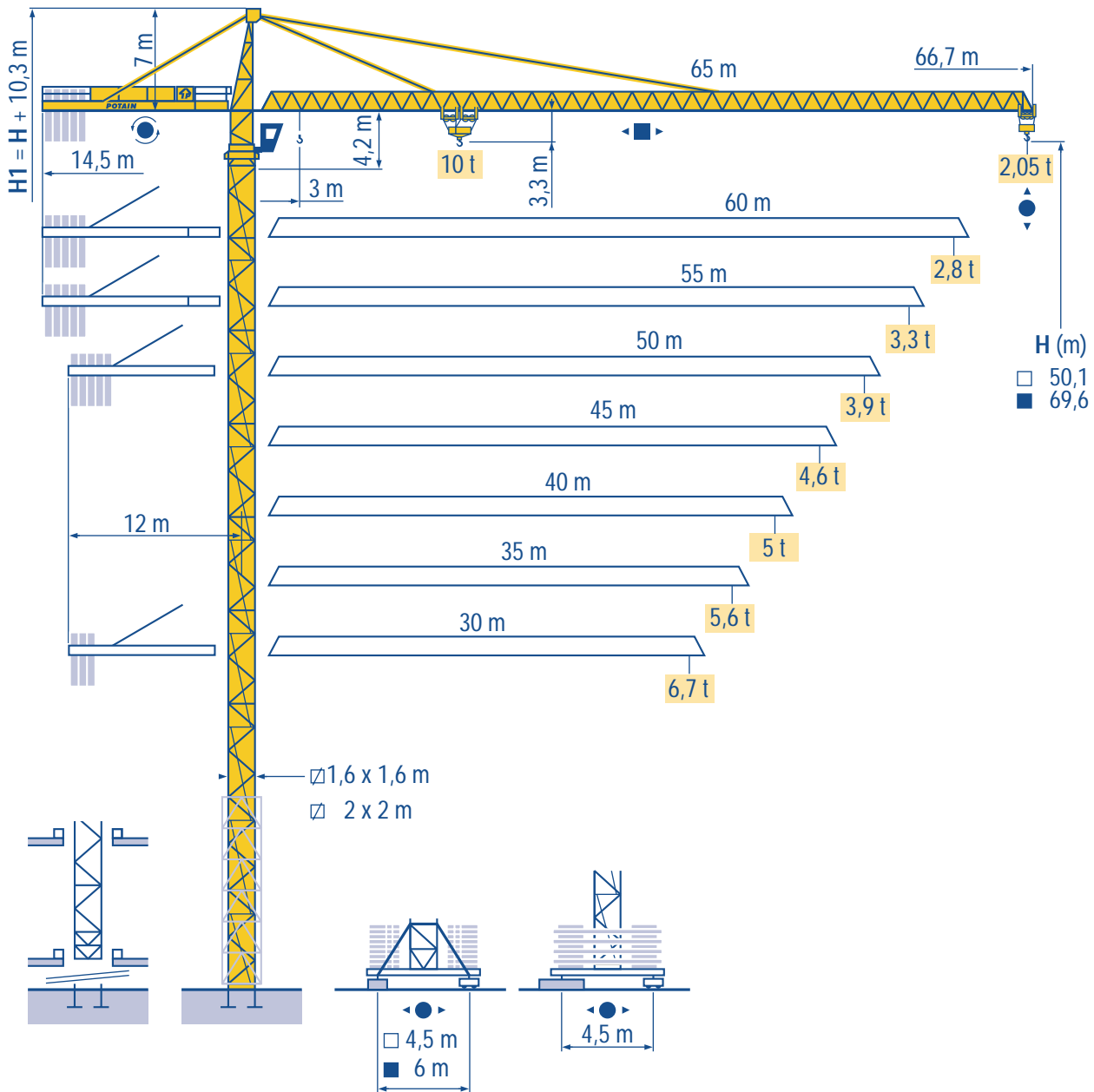


# TOPKIT MD 235 A J10

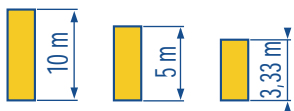


- HD HDM
- HDT
- GTMR
- CITY CRANE
- TOPKIT MD MAXI MD
- MAXI TOPKIT
- Topless MDT
- MR

CE FEM 1.001-A3

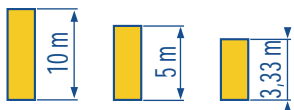
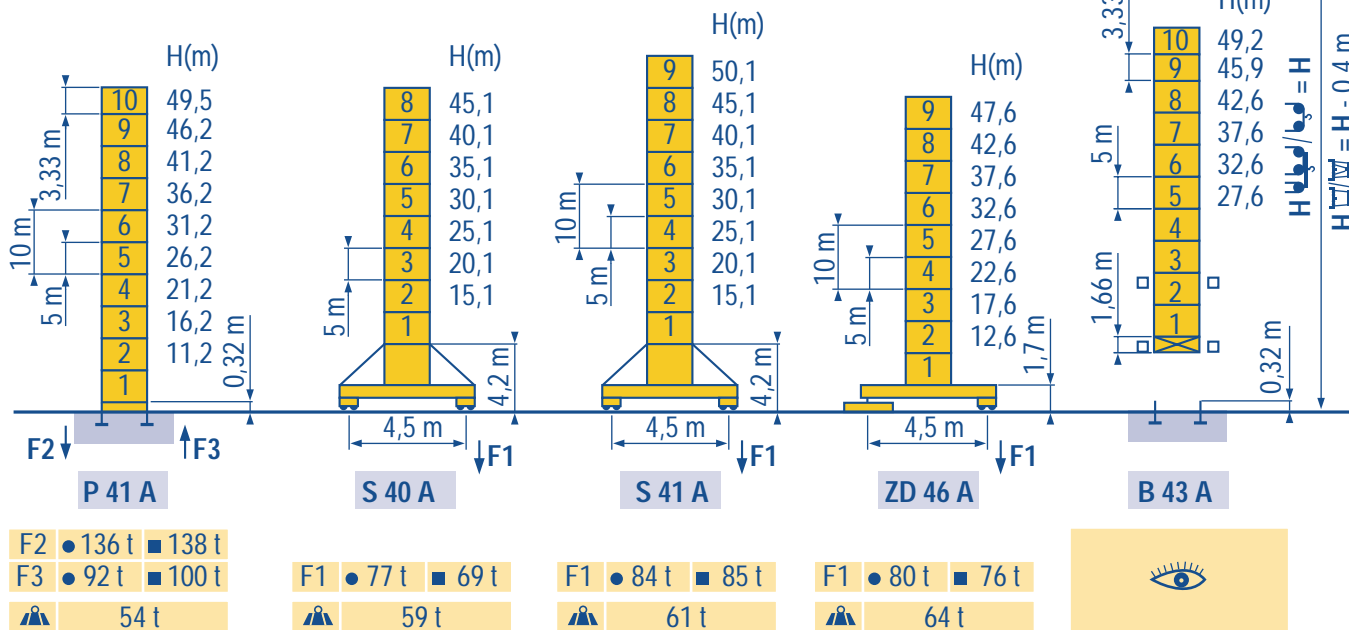


LNU 1



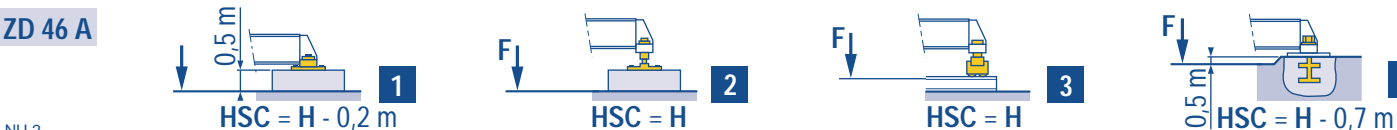
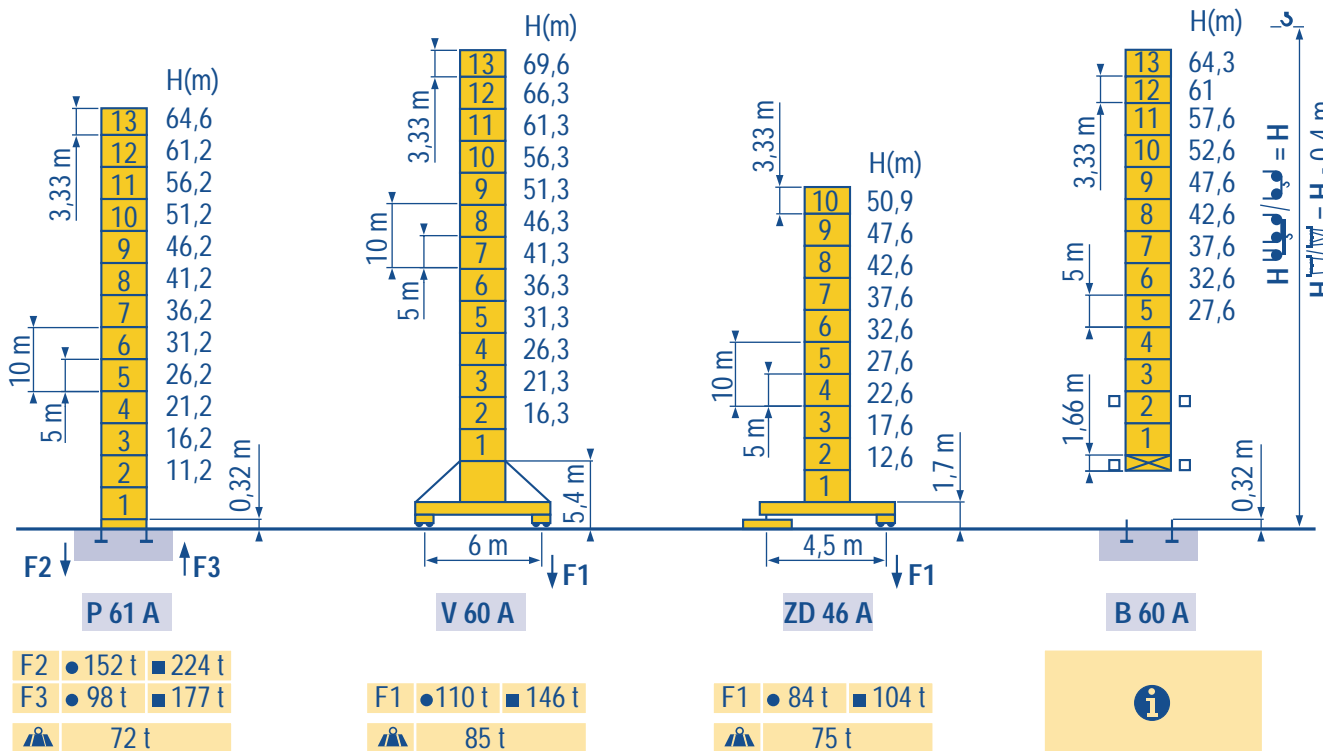
Ø 1,6 m  
MD 235 A H10

30 m → 60 m

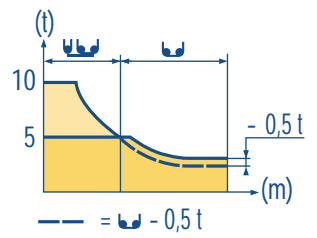


Ø 2 m  
MD 235 A J10

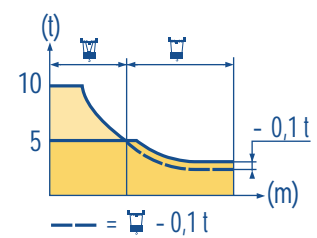
30 m → 65 m



65 m	3	▶	16	17	20	22	25	27	27	28,5	31,1	32	35	37	40	42	45	47	50	52	55	57	60	62	65 m
▲▲▲			10	9,3	7,7	6,9	5,9	5,3	5	5	4,8	4,4	4,1	3,7	3,5	3,2	3,1	2,9	2,7	2,5	2,4	2,3	2,2	2,05 t	
60 m	3	▶	18,8	20	22	25	27	30	32	33,6	36,6	37	40	42	45	47	50	52	55	57	60 m				
▲▲▲			10	9,3	8,3	7,1	6,5	5,7	5,3	5	5	4,9	4,5	4,3	3,9	3,7	3,5	3,3	3,1	3	2,8 t				
55 m	3	▶	19,7	20	22	25	27	30	32	35	35,3	38,4	40	42	45	47	50	52	55 m						
▲▲▲			10	9,8	8,8	7,6	6,9	6,1	5,6	5,05	5	5	4,8	4,5	4,2	4	3,7	3,5	3,3 t						
50 m	3	▶	20,6	22	25	27	30	32	35	37	40,2	42	45	47	50 m										
▲▲▲			10	9,3	8	7,3	6,4	6	5,3	5	5	4,8	4,4	4,2	3,9 t										
45 m	3	▶	21,4	22	25	27	30	32	35	37	38,4	41,8	45 m												
▲▲▲			10	9,7	8,3	7,6	6,7	6,2	5,6	5,2	5	5	4,6 t												
40 m	3	▶	21,4	22	25	27	30	32	35	37	38,4	40 m													
▲▲▲			10	9,7	8,3	7,6	6,7	6,2	5,6	5,2	5	5 t													
35 m	3	▶	21,4	22	25	27	30	32	35 m																
▲▲▲			10	9,7	8,3	7,6	6,7	6,2	5,6 t																
30 m	3	▶	21,4	22	25	27	30 m																		
▲▲▲			10	9,7	8,3	7,6	6,7 t																		



65 m	2,3	▶	16,1	17	20	22	25	27	27	28,8	29,3	32	35	37	40	42	45	47	50	52	55	57	60	62	65 m
▲▲▲			10	9,4	7,7	6,9	5,9	5,4	5	5	4,5	4	3,7	3,4	3,2	2,9	2,7	2,5	2,4	2,2	2,1	1,9	1,8	1,7 t	
60 m	2,3	▶	18,9	20	22	25	27	30	32	34,1	34,7	37	40	42	45	47	50	52	55	57	60 m				
▲▲▲			10	9,3	8,4	7,2	6,6	5,8	5,4	5	5	4,6	4,2	4	3,6	3,4	3,2	3	2,8	2,7	2,5 t				
55 m	2,3	▶	19,8	20	22	25	27	30	32	35	35,8	36,5	40	42	45	47	50	52	55 m						
▲▲▲			10	9,8	8,9	7,7	7	6,2	5,7	5,1	5	5	4,5	4,2	3,9	3,7	3,4	3,2	3 t						
50 m	2,3	▶	20,7	22	25	27	30	32	35	37,5	38,2	40	42	45	47	50 m									
▲▲▲			10	9,3	8,1	7,4	6,5	6,1	5,4	5	5	4,7	4,5	4,1	3,9	3,6 t									
45 m	2,3	▶	21,5	22	25	27	30	32	35	37	38,9	39,7	42	45 m											
▲▲▲			10	9,8	8,4	7,7	6,8	6,3	5,7	5,3	5	5	4,7	4,3 t											
40 m	2,3	▶	21,7	22	25	27	30	32	35	37	39,3	40 m													
▲▲▲			10	9,8	8,5	7,8	6,9	6,4	5,7	5,4	5	5 t													
35 m	2,3	▶	21,7	22	25	27	30	32	35 m																
▲▲▲			10	9,8	8,5	7,8	6,9	6,4	5,7 t																
30 m	2,3	▶	21,7	22	25	27	30 m																		
▲▲▲			10	9,8	8,5	7,8	6,9 t																		



LNU 1

**Voir télescopage sur dalles**  
 ● Réactions en service  
 ■ Réactions hors service  
 ▲ A vide sans lest (ni train de transport) avec flèche et hauteur maximum.  
 ⓘ Nous consulter

**F** See climbing crane  
 ● Reactions in service  
 ■ Reactions out of service  
 ▲ Without load, ballast (or transport axles), with maximum jib and maximum height.  
 ⓘ Consult us

**GB** Consultare gru in cavedio  
 ● Reazioni in servizio  
 ■ Reazioni fuori servizio  
 ▲ A vuoto, senza zavorra (ne assali di trasporto) con braccio massimo e altezza massima  
 ⓘ Consultateci

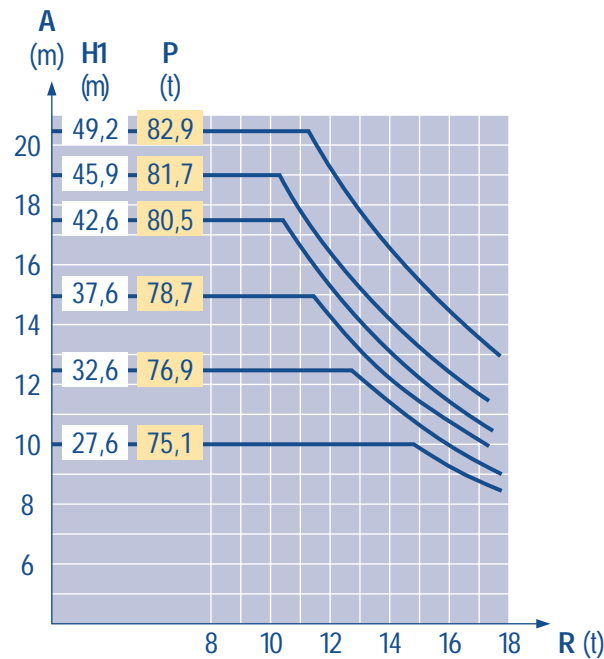
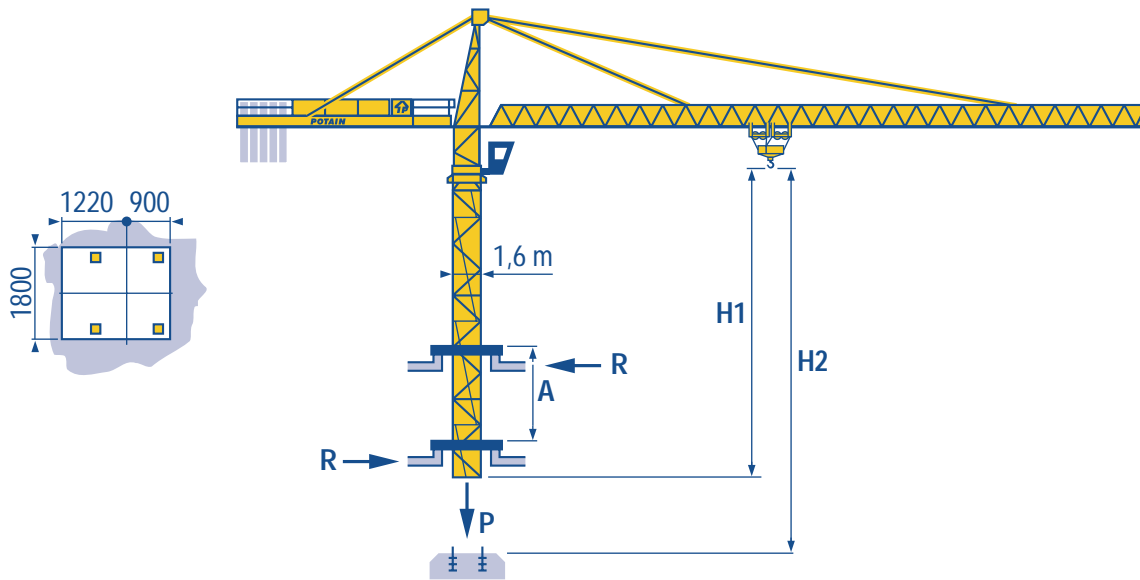
**Siehe Kletterkrane im Gebäude**  
 ● Reaktionskräfte in Betrieb  
 ■ Reaktionskräfte außer Betrieb  
 ▲ Ohne Last, Ballast (und Transportachse), mit Maximalausleger und Maximalhöhe.  
 ⓘ Auf Anfrage

**D** Vea grua trepadora  
 ● Reacciones en servicio  
 ■ Reacciones fuera de servicio  
 ▲ Sin carga, sin lastre, (ni tren de transporte), flecha y altura máxima.  
 ⓘ Consultarnos


**E** 见楼板顶升  
 ● 工作状态下的反应  
 ■ 非工作状态下的反应  
 ▲ 空载无压重也无运输车有吊臂和最大高度  
 ⓘ 请向我方咨询


B 43 A


B 60 A 





LNU 3

**A** Distance entre cadres  
**H1** Hauteur grue  
**P** Poids de la grue (en service)  
**R** Réaction horizontale  
 Nous consulter

**F** Distance between collars  
**D** Crane height  
**P** Crane weight (in service)  
**R** Horizontal reaction  
 Consult us

**GB** Distanza fra i telai  
**E** Altezza gru  
**P** Peso della gru (in servizio)  
**R** Reazione orizzontale  
 Consultateci

**A** Abstand zwischen den Rahmen  
**H1** Kranhöhe  
**P** Krangewicht (in Betrieb)  
**R** Horizontalkräfte  
 Auf Anfrage

**D** Distancia entra marcos  
**E** Altura grúa  
**P** Peso de la grúa (en servicio)  
**R** Reaccion horizontal  
 Consultarnos

**E** 各附着框之间距离  
**C** 工作状态下塔机高度  
工作状态下塔机重量  
水平反力  
请向我方咨询

Lest de contre-flèche  
Gegenauslegerballast



Counter-jib ballast  
Lastre de contra flecha



Contrappeso  
平衡臂重



Lest de contre-flèche	4 600 - 4 200 - 3 400 - 2 300 kg		
	Lest de contre-flèche	33 PC/33 LVF   55 RCS/50 LVF	
		(kg)	
65 m	14,5 m	24 400	23 600
60 m	14,5 m	23 200	21 700
55 m	14,5 m	21 000	20 200
50 m	12 m	24 400	23 600
45 m	12 m	23 200	21 700
40 m	12 m	20 200	19 400
35 m	12 m	17 600	16 800
30 m	12 m	15 200	14 100

Lest de contre-flèche	4 200 - 700 kg		
	Lest de contre-flèche	33 PC/33 LVF   55 RCS/50 LVF	
		(kg)	
14,5 m	24 500	23 100	
14,5 m	23 100	21 700	
14,5 m	21 000	20 300	
12 m	24 500	23 800	
12 m	22 400	21 000	
12 m	20 300	18 900	
12 m	18 200	16 800	
12 m	15 400	14 000	

Lest de base  
Grundballast



Base ballast  
Lastre de base



Zavorra di base  
压重



Ø 1,6 m S 40 A	H (m)	45,1	40,1	35,1	30,1	25,1	20,1	15,1
		(t)	66	66	66	66	66	66

Ø 1,6 m S 41 A	H (m)	50,1	45,1	40,1	35,1	30,1	25,1	20,1	15,1
		(t)	66	66	66	66	66	66	66

Ø 1,6 m ZD 46 A	H (m)	47,6	42,6	37,6	32,6	27,6	22,6	17,6	12,6
		(t)	60	60	60	60	60	60	60

Ø 2 m V 60 A	H (m)	69,6	66,3	61,3	56,3	51,3	46,3	41,3	36,3	31,3	26,3	21,3	16,3
		(t)	132	120	84	72	48	24	24	24	24	24	24

Ø 2 m ZD 46 A	H (m)	50,9	47,6	42,6	37,6	32,6	27,6	22,6	17,6	12,6
		(t)	75	60	60	60	60	60	60	60

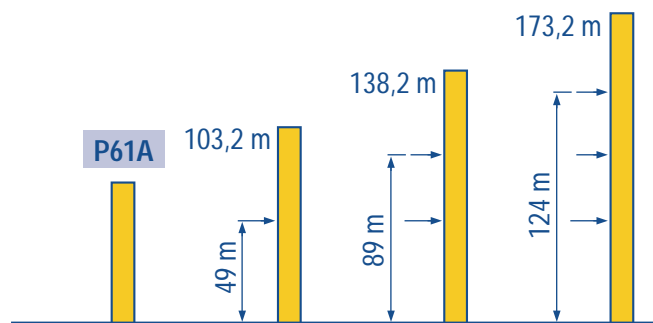
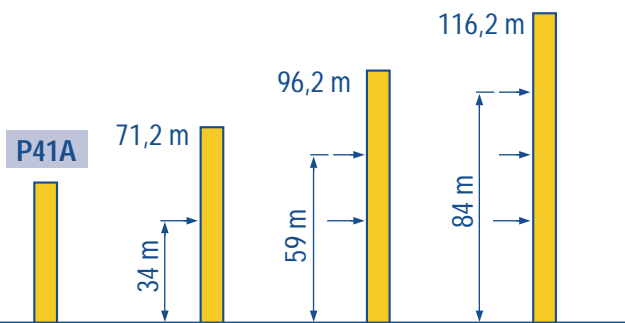
Ancrages  
Verankerungen













Anchorage  
Anclaje













Ancoraggio  
附着



		L						U						ch - PS hp	kW														
	33 PC 25	m/min	3,8	23	46			1,9	11,5		23			33	24	297 m													
		t	5	5	2,5			10	10		5																		
	55 RCS 25	m/min	0 → 40			0 → 80			0 → 20		0 → 40			55	40	557 m													
		t	5			2,5			10		5																		
	33 LVF 25	m/min	1,8 → 7,4 → 22 → 28 → 42 → 54												0,9 → 3,7 → 11 → 14 → 21 → 27												30	22	297 m
		t	5	5	5	3,75	2,5	1,25	10	10	10	7,5	5	2,5															
	50 LVF 25	m/min	4 → 10 → 32,6 → 44 → 65 → 79												2 → 5 → 16,3 → 22 → 32,5 → 39,5												50	37	557 m
		t	5	5	5	3,75	2,5	1,25	10	10	10	7,5	5	2,5															
	6 D3 V4-2	m/min	10 - 50 (10 t) 100 (5 t)												7,4	5,4													
	RCV 185	tr/min U/min rpm	0 → 0,8												2 x 9	2 x 6,6													
	S 40 A RT 324 R ≥ 10 m	m/min	12,5 - 25												2 x 7	2 x 5,2													
	S 41 A RT 443 A1 2V R ≥ 10 m	m/min	15 - 30												4 x 5	4 x 3,7													
	ZD 46 A RT 443 A1 2V	m/min	15 - 30												4 x 5	4 x 3,7													
	V 60 A RT 544 A1 2V R ≥ 13 m	m/min	13,5 - 27												4 x 7	4 x 5,2													
CEI 38  IEC 38		<b>kVA</b>																											
400V (+6%-10%) 50 Hz		33 PC/33 LVF : 50 kVA 55 RCS/50 LVF : 75 kVA						84/534 - 87/405																					

LNU 2

	Levage	<b>F</b>	Hoisting	<b>GB</b>	Sollevamento	<b>I</b>
	Distribution		Trolleying		Distribuzione	
	Orientation		Slewing		Rotazione	
	Translation		Travelling		Traslazione	
	Conforme aux directives CEE 84/534 et 87/405 sur le niveau acoustique		In compliance with the EEC 84/534 and 87/405 Instructions on noise level		Conforme alle direttive CEE 84/534 e 87/405 sul livello acustico	

	Heben	<b>D</b>	Elevación	<b>E</b>	起升	<b>C</b>
	Katzfahren		Distribución		变幅	
	Schwenken		Orientación		回转	
	Kranfahren		Traslación		行走	
	Gemäss EWG-Richtlinien 84/534 und 87/405 für den Schall-Leistungspegel		Conforme con las directivas CEE 84/534 y 87/405 sobre el nivel acustico		符合 CEE 84/534 - CEE 87/405 声晌度规定	



Réf. 1997.51 LNU 5



18.Rue de Charbonnières, B.P. 173  
F-69132 ECULLY Cedex  
Tél. (33)04.72.18.20.20  
Fax (33)04.72.18.20.00  
http://www.potain.com  
E-mail : mkt@potain.fr

**TOPKIT MD 235 A J10**

Copyright.Reproduction interdite © POTAIN 1997

**Deutschland**  
POTAIN GmbH Tel : 06.105.704.0  
**Italia**  
POTAIN S.p.A. Tel : 0.331.49.33.11  
**Singapore**  
POTAIN PTE LTD Tel : (00.65) 227.1550

Modificazioni riservate / Modificaciones reservadas / Subject to modification / Änderungen vorbehalten / Modifications réservées / Printed in France / Réalisation Headlines