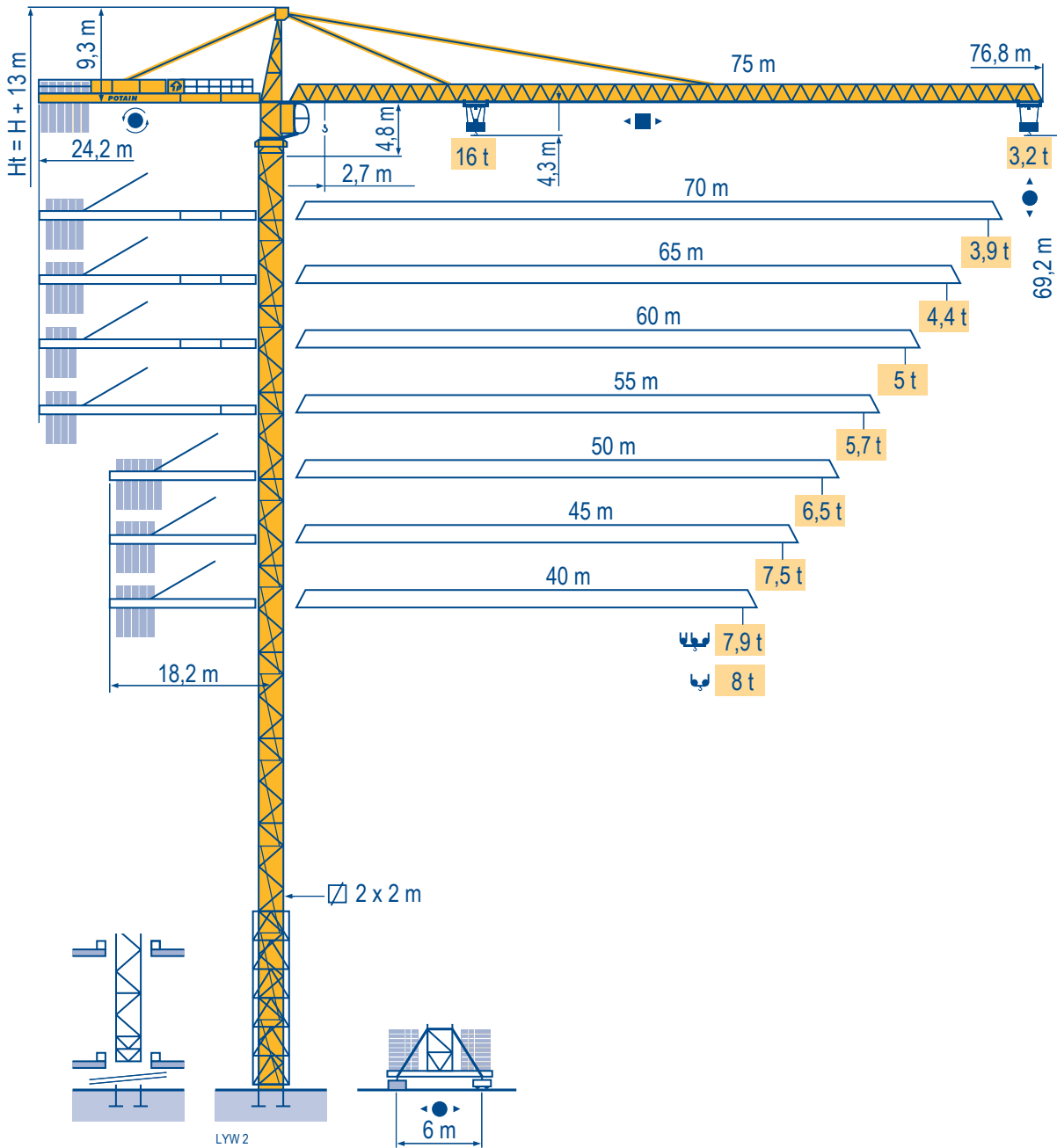


MD 365 B L16

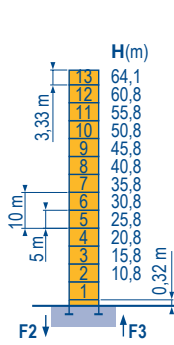


TOPKIT

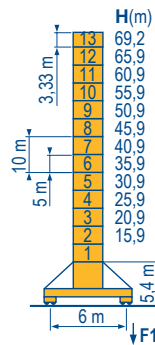
CE FEM 1.001-A3

Mat / Réactions \square 2 m
 Maste /
 Eckdrücke \triangle 40 m \Rightarrow 75 m
 Masts /
 Reactions
 Mástil /
 Reacciones
 Torre / Reazioni
 Tramo /
 Reações

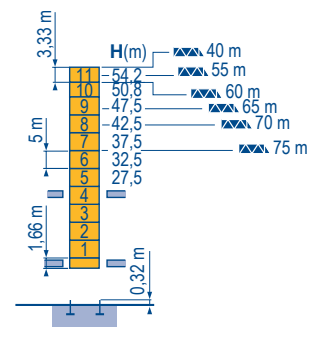
LYW2



P 62 A	
F2	● 201 t
	■ 200 t
F3	● 140 t
	■ 140 t
	▲ 99 t



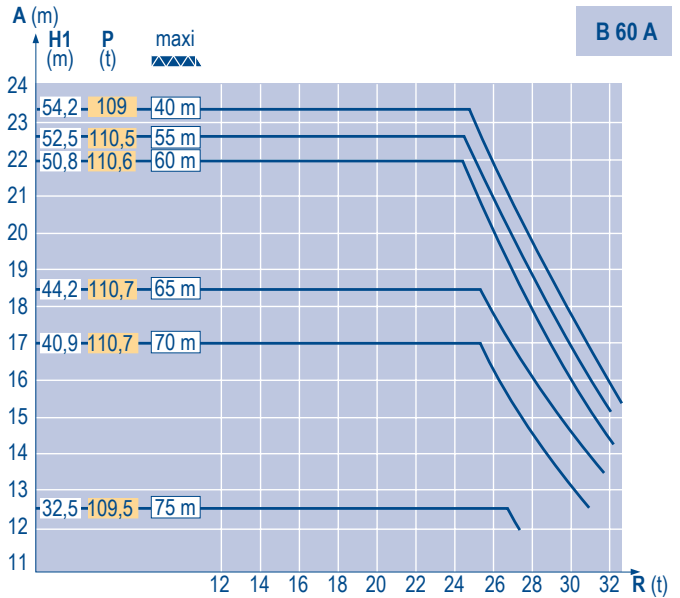
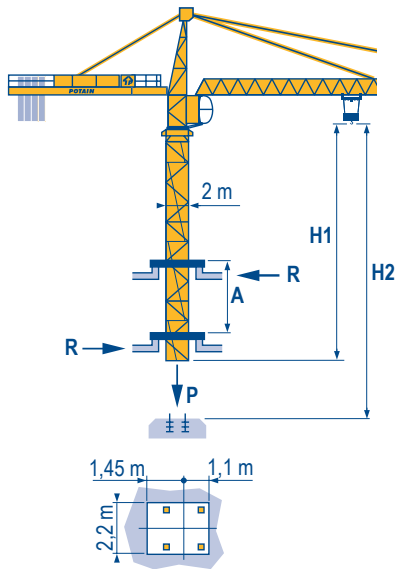
V 60 A	
F1	● 126 t
	■ 128 t
	▲ 111 t



B 60 A	
	▲ 111 t

Télescopage sur dalles
 Kletterkrane im Gebäude
 Climbing crane
 Telescopage gruas trepadoras
 Gru in cavedio
 Telescopagem sobre lages

LYW1

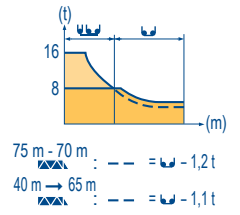


TOPKIT
 MD 365 B L16

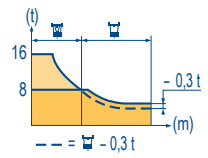
POTAIN

F	D	GB	E	I	P
●	●	●	●	●	●
■	■	■	■	■	■
▲	▲	▲	▲	▲	▲
Reactions en service	Reaktionskräfte in Betrieb	Reactions in service	Reacciones en servicio	Reazioni in servizio	Reações em serviço
Reactions hors service	Reaktionskräfte außer Betrieb	Reactions out of service	Reacciones fuera de servicio	Reazioni fuori servizio	Reações fora de serviço
A vide sans lest (ni train de transport) avec flèche et hauteur maximum.	Ohne Last, Ballast (und Transportachse), mit Maximalausleger und Maximalhöhe.	Without load, ballast (or transport axes), with maximum jib and maximum height.	Sin carga, sin lastre, (ni tren de transporte), flecha y altura máxima.	A vuoto, senza zavorra (ne assali di trasporto) con braccio massimo e altezza massima.	Sem carga (nem trem de transporte)- sem lastro com lança e altura máximas.

Courbes de charges Lastkurven Load diagrams Curvas de cargas Curve di carico Curva de cargas	75 m	3,1 →	19,2	20	22	25	27	30	32	33,1	37,2	40	42	45	47	50	52	55	57	60	62	65	67	70	72	75	m
		▲▲▲	16	15,3	13,6	11,6	10,5	9,1	8,4	8	8	7,3	6,9	6,3	6	5,6	5,3	4,9	4,7	4,4	4,2	3,9	3,8	3,5	3,4	3,2	t
LW2	70 m	3,1 →	20,5	22	25	27	30	32	35,4	39,7	40	42	45	47	50	52	55	57	60	62	65	67	70	m			
		▲▲▲	16	14,7	12,6	11,4	10	9,2	8	8	7,9	7,5	6,9	6,5	6	5,8	5,4	5,1	4,8	4,6	4,3	4,1	3,9	t			
75 m	3,1 →	20,7	22	25	27	30	32	35	37,4	41,6	42	45	47	50	52	55	57	60	62	65	m						
		▲▲▲	16	14,9	12,7	11,6	10,1	9,3	8	8	7,6	7	6,6	6,1	5,8	5,4	5,2	4,9	4,7	4,4	t						
60 m	3,1 →	21,1	22	25	27	30	32	35	36,7	40,9	42	45	47	50	52	55	57	60	m								
		▲▲▲	16	15,2	13	11,8	10,4	9,6	8,5	8	7,7	7,1	6,8	6,3	6	5,6	5,3	5	t								
55 m	3,1 →	21,4	22	25	27	30	32	35	37,4	41,6	42	45	47	50	52	55	m										
		▲▲▲	16	15,5	13,3	12,1	10,6	9,8	8,7	8	7,9	7,3	6,9	6,4	6,1	5,7	t										
50 m	3,1 →	21,7	22	25	27	30	32	35	37,8	42	45	47	50	m													
		▲▲▲	16	15,7	13,5	12,3	10,8	9,9	8,8	8	7,4	7	6,5	t													
45 m	3,1 →	22	25	27	30	32	35	37	38,3	42,6	45	m															
		▲▲▲	16	13,7	12,5	10,9	10,1	9	8,4	8	7,5	t															
40 m	3,1 →	22,7	25	27	30	32	35	37	40	m																	
		▲▲▲	16	14,3	13	11,4	10,5	9,4	8,7	7,9	t																
40 m	3,1 →	40	m																								
		▲▲▲	8	t																							

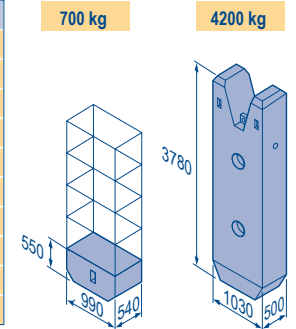


75 m	2,7 →	19,9	22	25	27	30	32	35	35,9	37	40	42	45	47	50	52	55	57	60	62	65	67	70	72	75	m
		▲▲▲	16	14,2	12,2	11,1	9,7	9	8	8	7,7	7	6,5	6	5,6	5,2	4,9	4,5	4,3	4	3,8	3,5	3,4	3,1	3	2,8
70 m	2,7 →	21	22	25	27	30	32	35	37,1	38,2	40	42	45	47	50	52	55	57	60	62	65	67	70	m		
		▲▲▲	16	15,2	13	11,9	10,4	9,6	8,6	8	7,5	7,1	6,5	6,1	5,6	5,4	5	4,7	4,4	4,2	3,9	3,7	3,5	t		
65 m	2,7 →	21,1	22	25	27	30	32	35	37,4	38,5	40	42	45	47	50	52	55	57	60	62	65	m				
		▲▲▲	16	15,2	13,1	12	10,5	9,7	8,7	8	7,6	7,2	6,6	6,2	5,7	5,4	5	4,8	4,5	4,3	4	t				
60 m	2,7 →	21,6	22	25	27	30	32	35	37	38,5	39,6	42	45	47	50	52	55	57	60	m						
		▲▲▲	16	15,7	13,5	12,3	10,9	10,1	9	8,4	8	7,4	6,8	6,5	6	5,7	5,3	5	4,7	t						
55 m	2,7 →	22	25	27	30	32	35	37	39,2	40,3	42	45	47	50	52	55	m									
		▲▲▲	16	13,7	12,6	11,1	10,3	9,2	8,6	8	7,6	7	6,6	6,1	5,8	5,4	t									
50 m	2,7 →	22,2	25	27	30	32	35	37	39,6	40,8	42	45	47	50	m											
		▲▲▲	16	14	12,7	11,2	10,4	9,3	8,7	8	7,7	7,1	6,7	6,2	t											
45 m	2,7 →	22,5	25	27	30	32	35	37	40,1	41,3	42	45	m													
		▲▲▲	16	14,2	12,9	11,4	10,6	9,5	8,9	8	7,8	7,2	t													
40 m	2,7 →	23,3	25	27	30	32	35	37	40	m																
		▲▲▲	16	14,8	13,5	11,9	11	9,9	9,3	8,4	t															



Lest de contre-flèche
Gegenauslegerballast
Counter-jib ballast
Lastre de contra flecha
Contrappeso
Lastros da contra lança

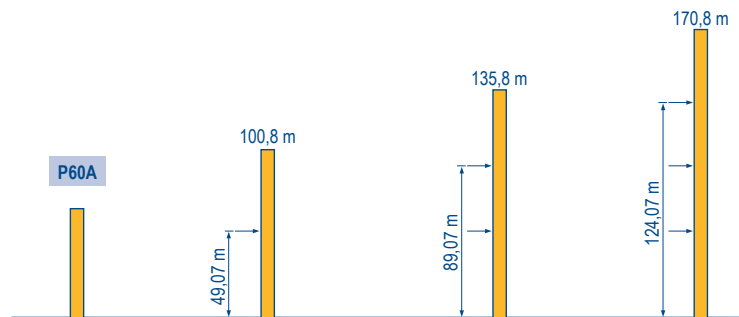
75 LVF	75 LVF		100 LVF			150 LCC				
	4200 kg	700 kg	▲ (kg)	4200 kg	700 kg	▲ (kg)	4200 kg	700 kg	▲ (kg)	
75 m	24,2 m	5	4	23 800	5	3	23 100	5	2	22 400
70 m	24,2 m	5	-	21 000	4	5	20 300	4	3	18 900
65 m	24,2 m	4	3	18 900	4	3	18 900	4	1	17 500
60 m	24,2 m	4	-	16 800	3	5	16 100	3	3	14 700
55 m	24,2 m	3	3	14 700	3	3	14 700	3	2	14 000
50 m (B60A)	24,2 m	3	2	14 000	3	1	13 700	3	-	12 600
50 m	18,2 m	5	5	24 500	5	4	23 800	5	3	23 100
45 m	18,2 m	5	-	21 000	4	5	20 300	4	4	19 600
40 m	18,2 m	4	2	18 200	4	1	17 500	4	-	16 800



Lest de base - Grundballast
Base ballast - Lastre de base
Zavorra di base - Lastros da base

2 m	V 60 A	H (m)	Base ballast												
			▲ (t)	69,2	65,9	60,9	55,9	50,9	45,9	40,9	35,9	30,9	25,9	20,9	15,9
			108	108	108	108	108	108	108	96	96	96	84	84	84

Ancrages
Verankerungen
Anchorages
Anclaje
Ancoraggio
Ancoragem





TOPKIT
MD 365 B L16

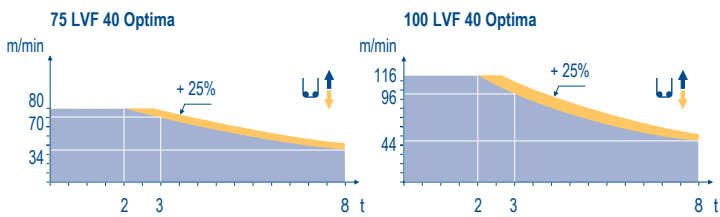


	F	D	GB	E	I	P
A	Distance entre cadres	Abstand zwischen den Rahmen	Distance between collars	Distancia entra marcos	Distanza fra i telai	Distância entre quadros
H1	Hauteur grue	Kranhöhe	Crane height	Altura grúa	Altezza gru	Altura da grua
P	Poids de la grue(en service)	Krangewicht (in Betrieb)	Crane weight (in service)	Peso de la grúa (en servicio)	Peso della gru (in servizio)	Peso da grua (em serviço)
R	Réaction horizontale	Horizontalkräfte	Horizontal reaction	Reaccion horizontal	Reazione orizzontale	Reacção horizontal
	Voir télescopage sur dalles	Siehe Kletterkrane im Gebäude	See climbing crane	Veja grua trepadora	Consultare gru in cavedio	Ver telescopagem sobre lages


Mécanismes
Antriebe
Mechanisms
Meccanismi
Mecanismos

LYW 4

		↕ ↑				↕ ↕ ↑				ch - PS hp	kW												
↕	75 LVF40 Optima	m/min	0	→	34	→	44	→	70	→	80	0	→	17	→	22	→	35	→	40	75	55	553 m
	t	8		6		3		2				16		12		6		4					
	100 LVF40 Optima	m/min	0	→	44	→	56	→	96	→	116	0	→	22	→	28	→	48	→	58	100	75	1009 m
t	8		6		3		2				16		12		6		4						
t	150 LCC 40	m/min	68	→	82	→	102	→	136	→	162	34	→	41	→	51	→	68	→	81	150	110	596 m
t	8	6	4	2	1						16	12	8	4	2								
↔	6 DVF 6	m/min	0 → 42 (16 t) 0 → 84 (8 t) 0 → 100 (4 t)										5,5	4									
↻	RVF 182 OPTIMA	tr/min U/min rpm	0 → 0,7										2 x 12	2 x 9									
↔	V 60 A RT 544 A1 2V R ≥ 13 m	m/min	13,5 - 27										4 x 7	4 x 5,2									
CEI 38			IEC 38		kVA																		
400 V (+6% -10%) 50 Hz				75 LVF : 100 kVA 100 LVF : 125 kVA 150 LCC : 175 kVA																			



- | | | | | | |
|--|--|--|--|---|---|
| F
Levage
Distribution
Orientation
Translation | D
Heben
Katzfahren
Schwenken
Kranfahren | GB
Hoisting
Trolleying
Slewing
Travelling | E
Elevación
Distribución
Orientación
Traslación | I
Sollevamento
Distribuzione
Rotazione
Traslazione | P
Elevação
Distribuição
Rotação
Translação |
|--|--|--|--|---|---|

 Document commercial non contractuel. Pour toute information technique se référer à la notice correspondante. Unverbindliches Vertriebsdokument. Für technische Informationen, siehe die entsprechenden Anweisungen. This commercial document is not legally binding. For any technical information, please refer to the corresponding instructions. Documento comercial non contractuel. Para cualquier información técnica, ver la noticia correspondiente. Documento commerciale non vincolante, per tutte le informazioni tecniche fare riferimento al catalogo istruzioni. Documento comercial não contratual. Para qualquer informação técnica complementar consultar as respectivas instruções.



Manitowoc
Crane CARE




Americas
Tel : +1 888 479 7278
Tel : +1 717 593 2000

Europe - Middle East - Africa
Tel : +33 (0) 4 72 81 50 00
Tel : +44 (0) 191 522 2000

Asia - Pacific
Tel : +65 6264 1188
Fax : +65 6862 4142

www.manitowoccrane.com

POTAIN 

Manitowoc Crane Group

18, rue de Charbonnières - B.R.173
69132 ECULLY Cedex - France

Tél. : +33 (0) 4 72 18 20 20
Fax. : +33 (0) 4 72 18 20 00
www.manitowoccrane.com

TOPKIT MD 365 B L16
Réf. 2003 48 LYW 5

Copyright.Reproduction interdite © POTAIN 2003

Réalisation Secdoc